

Legenda

--- Limite Comunale

Sistema della viabilità

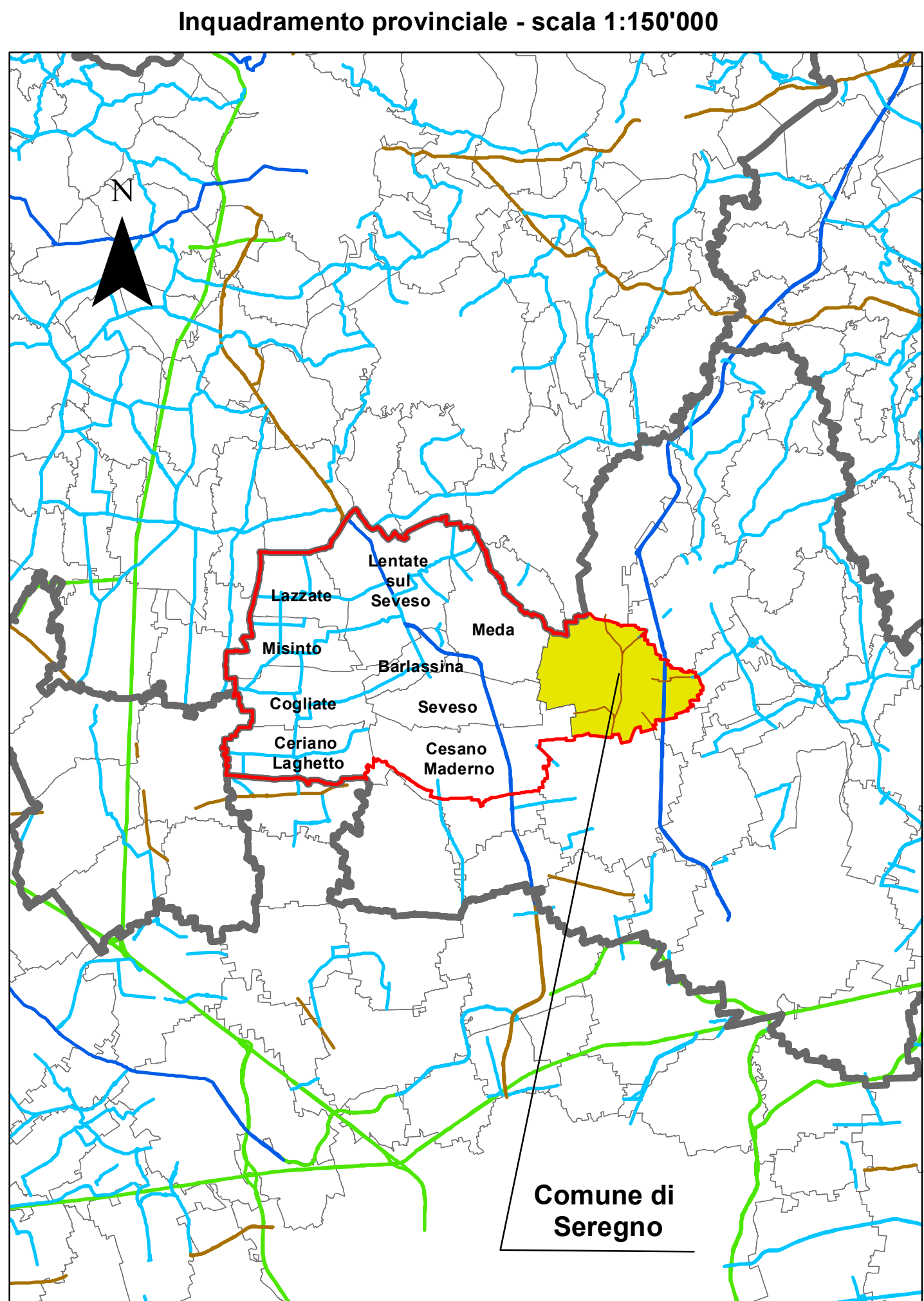
- Strade statali
- Strade provinciali
- Strade comunali principali
- Strade comunali secondarie
- Ferrovia

Urbanizzato

Zona industriale

Legenda

- Strade provinciali
- Strade provinciali ex-statali
- Strade statali
- Autostrade
- Comune di Seregno
- Perimetro Centro Operativo Misto 5
- Limite di Provincia
- Limite di Comune



COORDINATE ESTREME

1 - NORD	2 - OVEST	3 - SUD	4 - EST
N 5057178 E 515298	N 5055170 E 513649	N 5053178 E 516257	N 5054900 E 517884

INQUADRAMENTO DEL COMUNE DI SEREGNO

Provincia - Monza Brianza

CAP - 20831

Superficie territoriale - 13.05 km²

Latitudine - 45° 39' 00"

Longitudine - 9° 12' 00"

Altitudine massima - 238 m slm

Altitudine minima - 208 m slm

Abitanti - 45'189 (30-11-2017)

Il Comune di Seregno, con il Gruppo Comunale di Volontari di Protezione Civile, è a capofila del Centro Operativo Misto 5 (Seregno, Meda, Barlassina, Seveso, Cesano Maderno, Lentate sul Seveso, Lazzate, Misinto, Cogliate, Ceriano Laghetto)

Via Europa, 33
21040 Morazzone (VA)
Tel e Fax 0332 462004
www.abmgeo.it

abmgeo
GEOLOGIA, AMBIENTE, ENERGIA

REGIONE LOMBARDIA
PROVINCIA DI MONZA E BRIANZA

COMUNE DI SEREGNO
Piazza Martiri della Libertà, 1 - Seregno (MB)

**PIANO DI EMERGENZA COMUNALE
DI PROTEZIONE CIVILE**

Elaborato:

Allegato 1
Carta di inquadramento amministrativo
(scala 1:10'000)

Novembre 2018

Dr. Geol. Luca Arieni
Ord. Geol. Reg. Lombardia n. 1169

Dr. Geol. Marco Canavesi
Ord. Geol. Reg. Lombardia n. 1547